

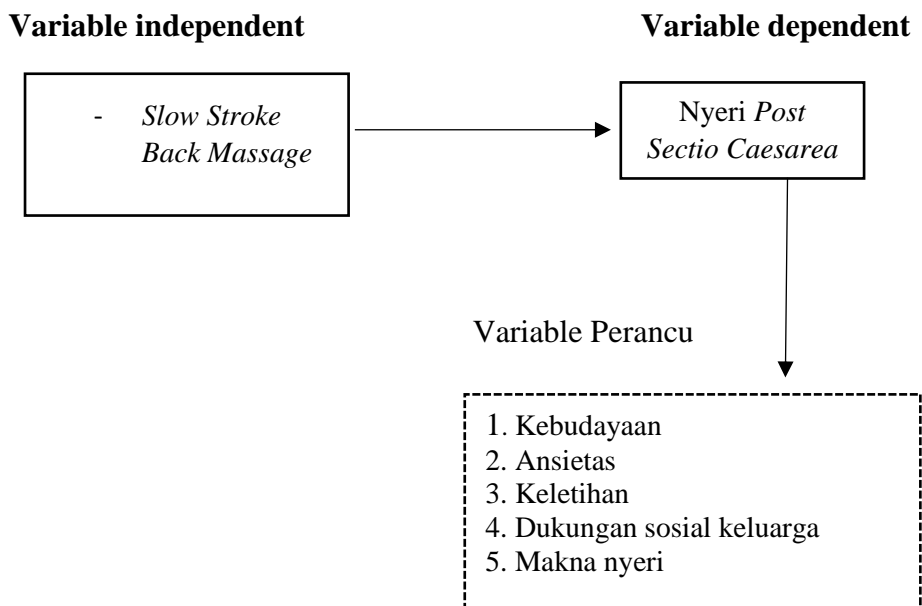


### BAB 3

## KERANGKA KONSEPTUAL

### 3.1 Kerangka Konseptual

Kerangka konsep adalah abstraksi dari suatu realitas agar dapat dikomunikasikan dan membentuk suatu teori yang menjelaskan keterkaitan antar *variabel* (baik variabel yang diteliti maupun yang tidak diteliti). Kerangka konsep akan membantu penelitian menghubungkan hasil penemuan teori (Nursalam, 2017).



Keterangan ;

□ : Variable diteliti

□ : Variable tidak diteliti

Gambar 3.1 Kerangka Konsep Pengaruh *Slow Stroke Back Massage* Terhadap Intensitas Nyeri *Post Sectio Caesarea* di RSNU Jombang

### 3.2 Hipotesis Penelitian

Hipotesis atau hipotesa adalah pernyataan jawaban sementara dari pertanyaan atau rumusan masalah penelitian yang harus dibuktikan kebenarannya dalam penelitian tersebut (Notoatmodjo, 2016). Hipotesis dalam penelitian ini adalah: Ada pengaruh *Slow Stroke Back Massage* terhadap penurunan intensitas nyeri *post sectio caesarea* di RSNU Jombang.

